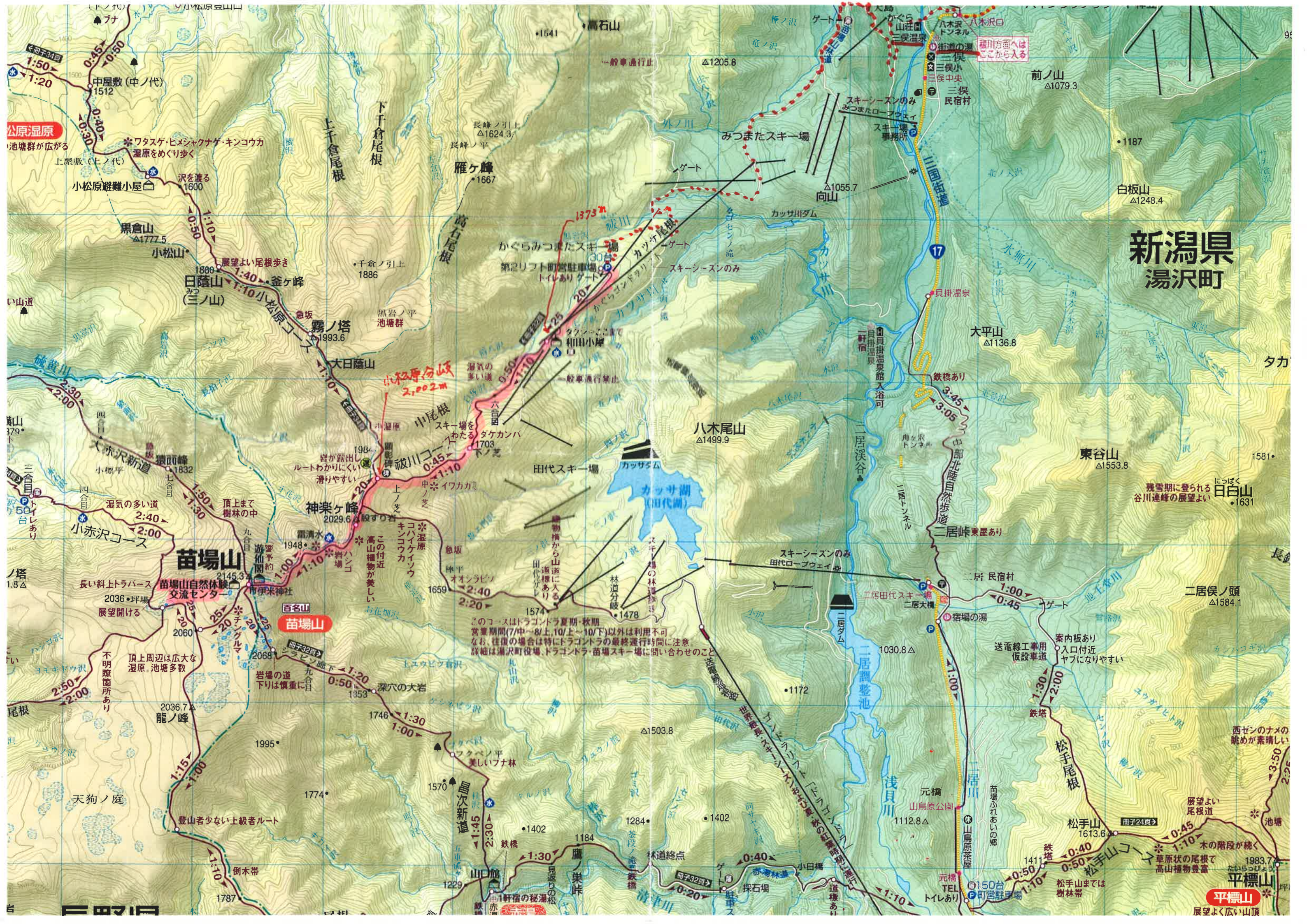


# 新潟県 湯沢町



このコースはドラゴントラ夏期・秋期  
営業期間(7/中~8/上, 10/上~10/下)以外は利用不可  
なお、往復の場合は特にドラゴントラの最終運行時間に注意  
詳細は湯沢町役場、ドラゴントラ・苗場スキー場に問い合わせのこと

蔵川方面へは  
ここから入る

展望よく広い山頂

残雪期に登られる  
谷川連峰の展望よい

公原湿原  
池塘群が広がる

上屋敷(上ノ代)  
小松原避難小屋

い山道

黄山  
379.1

三合目  
501.1

ノ塔  
1.8

尾根

天狗ノ庭

巨野川

タカ

長

西ゼンのナメ  
眺めが素晴らしい

展望よい  
尾根道

展望よく広い山頂