

# 檜原都民の森

東京都  
奥多摩町

奥多摩湖の  
展望が広がる

精口峠・風張峠  
0:30  
→0:40

至ヌカザス山  
至鶴峠

300名山  
三頭山  
中央峰  
1531

15245  
西峰  
鷹ノ巣山  
道志山塊  
富士山の  
眺望良好

東峰  
展望台  
御前山・大岳山の  
眺望がよい

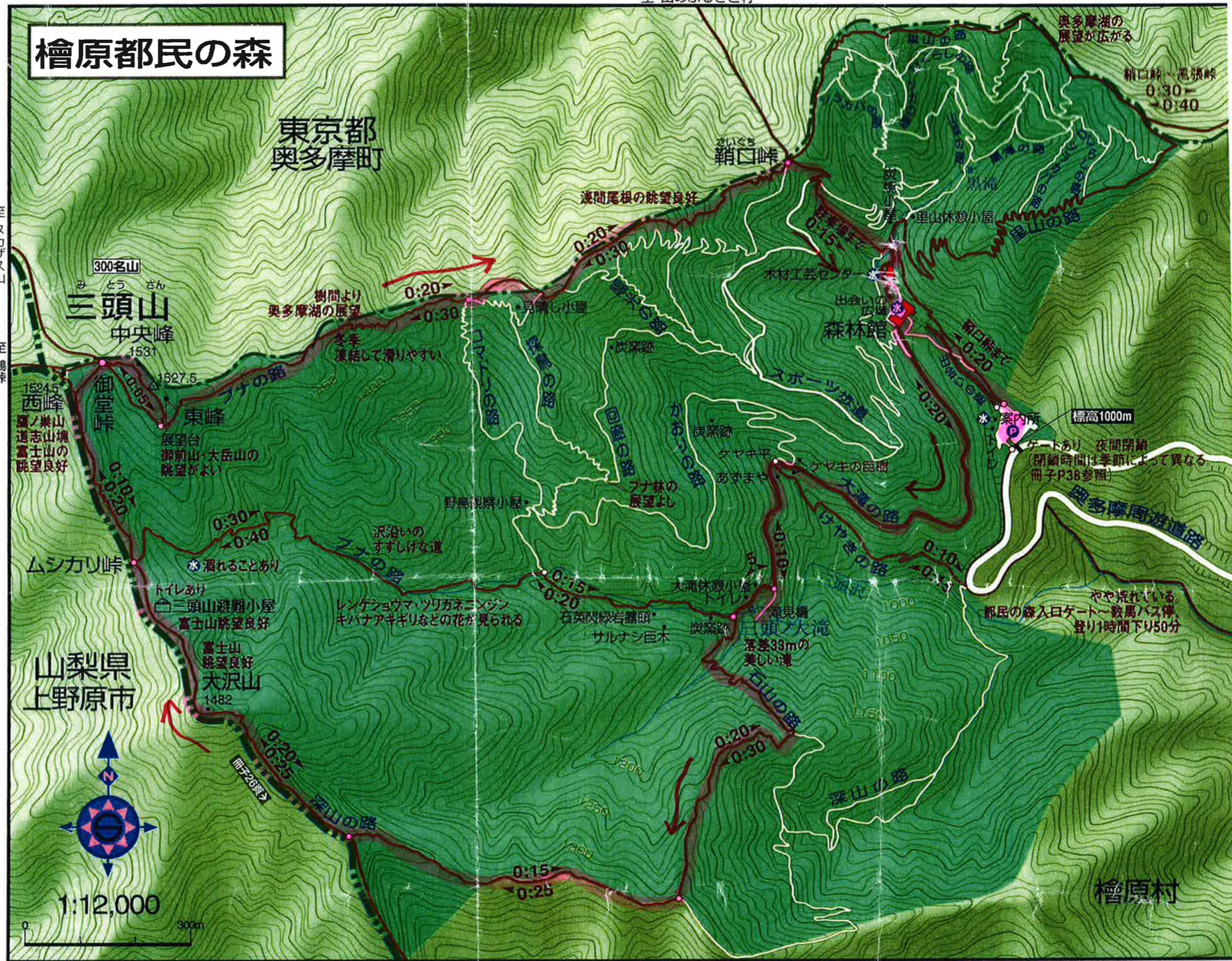
ムシカリ峠

山梨県  
上野原市

大沢山  
1482



至 西原峠



標高1000m

ゲートあり 夜間閉鎖  
(閉鎖時間は季節によって異なる  
冊子P38参照)

やや荒れている。  
都民の森入口ゲート→教馬バス停  
登り1時間下り50分

檜原村